

ドライアイスパウダー・ブラスト式 MDS-100 型

ドライアイス洗淨機

Dry Ice cleaning Machine

- ・ -78℃のドライアイスパウダーをブラストし
- ・ 付着物を瞬時に剥離除去するドライアイス洗淨機
- ・ 後処理時間短縮でコスト生産性、驚異的アップ

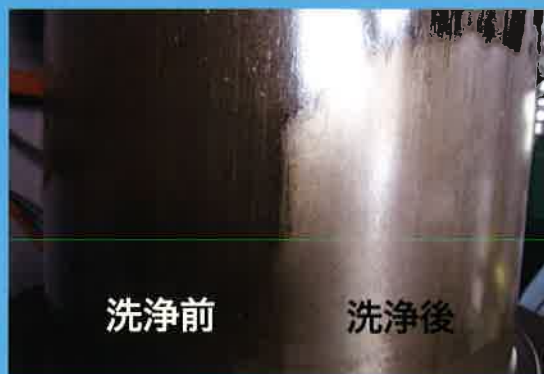
メリット

1. 洗淨速度が速い
2. 環境に優しい
(化学薬品や洗剤を一切使用無し)
3. 洗淨対象物に傷をつけない
4. 作業時間が短い
5. 通電しながら洗淨可能
(水使用無しなのでショートしない)

水・洗剤を使わない
ドライアイスブラスト洗淨!



ブロック型ドライアイス使用



洗淨前

洗淨後

■主な用途

- ・ ヤニ、コーティング材、塗料の付着物を剥離・除去
- ・ 通電設備の洗淨 (制御盤)
- ・ 離形剤の付着物
- ・ 油、樹脂の付着物
- ・ 厨房内のクリーニング
- ・ 金型に付着したゴム、ワニス
- ・ 製菓金型に付着した焦げ (カーボン・油)

ドライアイス清浄機の使用

金型清掃

- アルミ鋳造金型の塗装剥離
- タイヤ・ゴム・ウレタン等の成型金型に炭化・付着した高分子素材・離型剤等の除去

機械整備

- 塗油・塗膜の除去
- 機械類の定期清掃

食品加工

- オープン等の焦げつき除去
- 機器の清掃

塗料剥離

- 塗装台車、塗装ブース等に積層したペイントの剥離
- 剛材等の剥離塗装

航空機・鉄道車両

- 機体、車体、足回りの清掃

原子力関連

- 放射性物質に汚染された機材の除染

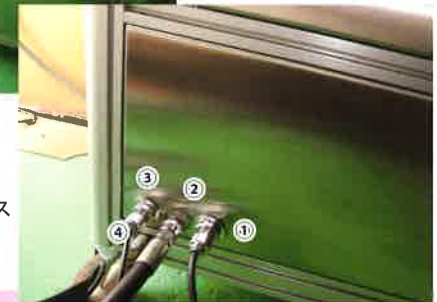
その他

- 土・建築構造物の清掃、ヤニの剥離、下地処理
- 化学プラントの清掃

- ①エア圧力(コンプレッサー)
- ②カッター用速度調整
- ③電源燈
- ④電源ボタン
- ⑤ドライアイス噴射圧力
- ⑥噴射圧力調整弁
- ⑦緊急停止



ドライアイスカッター及び
ドライアイス格納設置部



- ①100V電源
- ②コンプレッサーからのエアホース
- ③噴射ガン、スイッチボタン電源
- ④ドライアイスの噴射ホース

■特徴

- ・ドライアイスパウダーブラストのショット材は噴射後昇華し残留はない。
- ・衝撃力及び急激な温度差により付着部を剥離させる。
- ・ドライアイスは対象物表面に衝突すると瞬時に昇華し、この時の急激な体積膨張により細かい凹凸部に至るまで付着物を除去する。
- ・溶剤、水を使用できない環境での洗浄に最適。
- ・洗浄対象物を傷つけることはない。

MDS-100 操作方法

操作手順1:

- ①操作用ケーブルを電源(100V)につなぐ。
- ②コンプレッサー・エアホース・噴射ホース・スイッチ噴射ケーブルをつなぐ。

操作手順2:

- ①ドライアイスを入れ電源ボタンを押す。圧力確認(0.6~0.8Mpa)
- ②噴射ガンの手元部スイッチボタンを押す。→噴射開始
- ③作業終了後→スイッチボタンを押す。→3秒後噴射停止

仕様

型式	MDS-100
ドライアイス格納容量	ブロック型ドライアイスを使用 5kg
ブロック型ドライアイスサイズ	125×125×220 ab. 5 kg
コンプレッサー供給エア圧力・空気消費量	0.4Mpa ~ 1Mpa 3.4 m ³ /min
ドライアイス消費量	5 ~ 20kg / hr(カッター調整量による)
洗浄機械寸法	800(奥行)×500(幅)×1100 mm(高)
電源	AC100V 単相
エア入口サイズ	1 / 2"
洗浄機重量	88kg

付属品: ブラストホース 3m×1本, ブラストガン・ノズル, エアホース 5.5m×1本

販売代理店

福島DI工業株式会社

〒960-8003 福島県福島市森合字丹波谷地4-7
 TEL. 024-563-1670 FAX 024-563-1671
<http://www.dikogyo.com>
 E-mail: di-kogyo@ray.ocn.ne.jp

技術提携先 台湾 貿紳有限公司 FOSECO